



Alcance – Explorando Ingreso e Inventario mantenido para uso o distribución

Desarrollo de guías de reporte
financiero internacional para
organizaciones sin fines
de lucro

www.ifr4npo.org



Agenda

Temas	
Bienvenida	5 mins
Presentación de los tópicos	30 mins
Retos de la Información Financiera	45 mins
Alternativas <ul style="list-style-type: none">• Tópico 3 Ingresos sin contraprestación• Tópico 6 Inventarios mantenidos para uso o distribución	60 mins
Siguientes pasos	10 mins

Temas propuestos





Presentación de los temas

Video de opiniones

Sondeo de preguntas y respuestas

P&R

¿Tiene alguna pregunta de lo que ha escuchado hasta ahora?

¿Le sorprendió algo en las respuestas de la encuesta?

Para su respuesta a la consulta

Piense acerca de situaciones que ha experimentado y el por qué fueron un problema

Piense acerca de los más grandes problemas

Piense en el tipo de problemas que ha experimentado sobre las limitaciones en el uso de las contribuciones voluntarias

Retos de la Información Financiera



Control del Ingreso sin contribución

- ¿Qué contribuciones voluntarias son controladas?
 - Donaciones en especies
 - Servicios en especies
 - Compromisos (Pledges)
- ¿Cuál es el costo de determinar el control?



Medición confiable

- Valoración de los servicios donados
 - Actividades Generales
 - Actividades Específicas
- Valoración de los artículos donados
 - Prácticidad
 - Costo
- ¿Puede medirse el inventario de forma fiable?
 - ¿Qué pasa si no se puede?
 - ¿Cuáles son las consecuencias?





Reconocimiento del inventario

- Inventario adquirido
- Inventario producido
- Donaciones de artículos de bajo/alto costo
 - Contabilización
 - Costo



Artículos para su posterior distribución

- Artículos perecederos
 - Estimación del uso
 - Estimación del valor
- Uso del inventario
 - Practicidad
 - Reconocimiento
 - Revelación



Voluntariado

- Tipos de actividades
 - Actividades Generales
 - Actividades que requieren habilidades específicas
 - Actividades para desarrollar activos
- Registro del tiempo de los voluntarios
 - Registro de datos
 - Consumo
 - Valor



Estipulaciones

- Naturaleza de las condiciones
 - Establecidas por el proveedor
 - Forma jurídica
- Juicios
 - ¿Cuándo se cumplen las condiciones?
 - ¿Sustancia sobre forma?
 - ¿Retorno de las contribuciones?
 - Acumulaciones
- Restricciones
- Costo vs beneficio



Construcción de Activos

- Condiciones
 - Eligibilidad
- Plazo de uso
 - Período establecido
 - Duración indefinida
- Restricción de uso
 - Cambio de uso





Medición Inicial

- Efectivo
- Activos donados
 - Activos de capital
 - Servicio potencial
 - Otros activos
- Servicios Donados
 - Servicios profesionales
- Costo vs beneficio



Medición Posterior

- ¿Qué sucede si no reconoció el inventario inicial?
- ¿Qué sucede con el deterioro?
 - ¿Cuándo deberá registrar el deterioro del inventario ?
 - ¿Cómo se valora el deterioro?



Revelación

- Estandarización de la presentación
 - Restricciones
 - Categorización
- Actividades o cantidades materiales
 - Condiciones iniciales
 - Confianza en voluntarios
- Intercambio vs no intercambio
- Costo



Sondeo de preguntas y respuestas



P&R

¿Tiene alguna pregunta o comentario sobre los desafíos de la presentación de informes financieros?

¿Tiene alguna opinión sobre las respuestas de la encuesta?

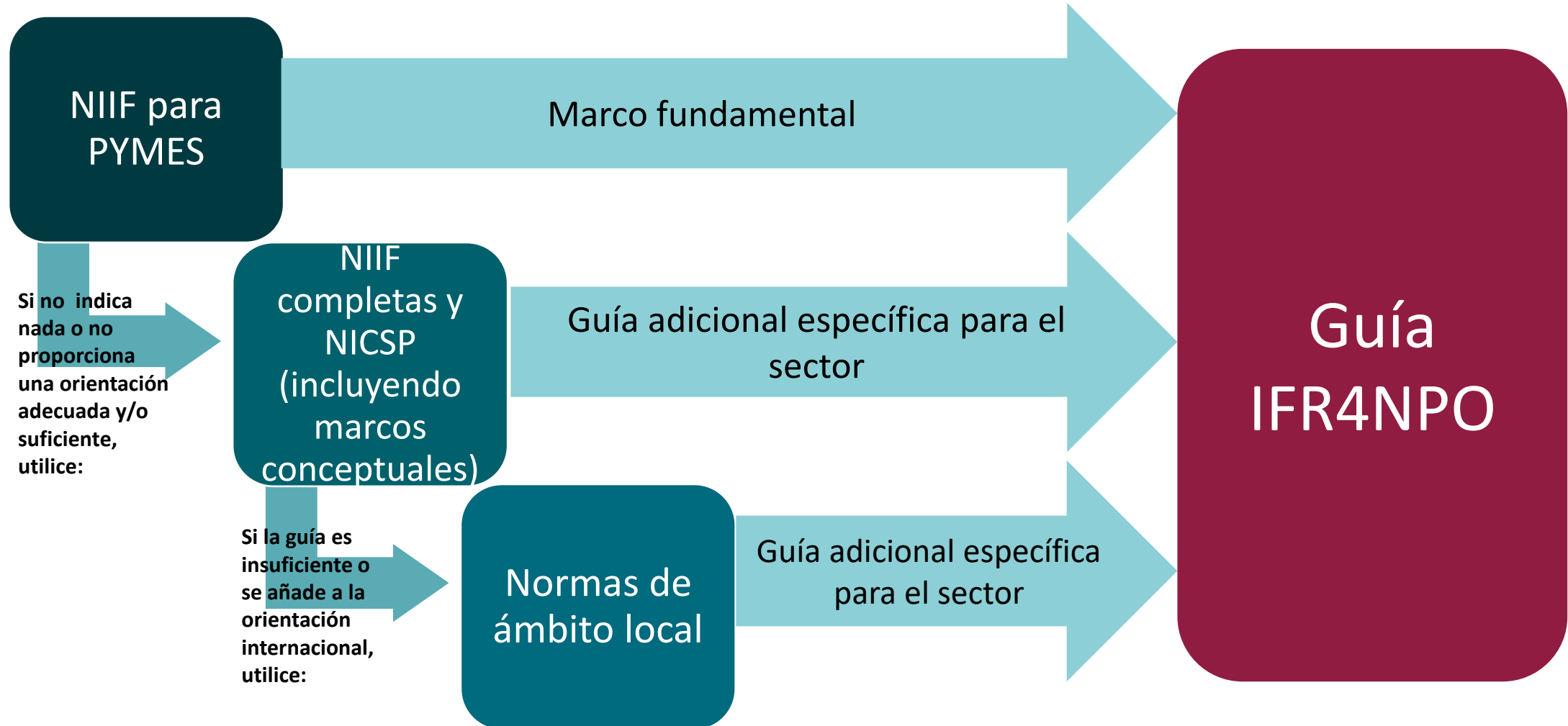
Para su respuesta a la consulta

Piense en los aspectos que debemos tener en cuenta al analizar los desafíos de la información financiera

Piense en dónde debemos centrar nuestros esfuerzos en el desarrollo de la Guía

Piense en los problemas más importantes para usted

Modelo propuesto y alternativas





Guías existentes

NIIF

- NIC 20

NIIF para
PYMES

- Sección 23
& 24

NICSP

- NICSP 23 (más
ED70, ED71)

Guías
nacionales

- Varios

- Los ingresos se reconocen de forma sistemática a lo largo del periodo de los costos relacionados. Aparte de las subvenciones públicas, no hay directrices específicas sobre las transacciones sin contraprestación.
- Los ingresos se reconocen cuando se cumplen los requisitos de rendimiento. Mismo ámbito de aplicación que la NIC 20.
- Norma específica para las transacciones sin contraprestación. Aborda las estipulaciones, las donaciones en especie y los servicios en especie.
- Varios enfoques con exenciones permitidas o requeridas.

Alternativa 1 – Seguir NIIF para PYMES

NIIF para PYMES

Guía en situación de no contraprestación

Subvenciones de gobierno - Guía proporcionada

Ingresos no procedentes de intercambios - Seguir los conceptos y principios generales

Donaciones en especies – se incluyen si pueden medirse con fiabilidad

Servicios en especies – se incluyen si se pueden medirse con fiabilidad



Alternativa 2 – Seguir NIIF

NIIF

Guía en situación de no contraprestación

Subvenciones de gobierno - NIC 20 - permite el diferimiento de los ingresos

Ingresos sin contraprestación - NIC 20 por analogía

Donaciones en especies – se incluyen si pueden medirse con fiabilidad

Servicios en especies – se incluyen si se pueden medirse con fiabilidad



Alternativa 3 – Seguir NICSP

NICSP

Guía en situación de no contraprestación

Las NICSP ofrecen orientaciones específicas sobre los ingresos sin contraprestación, incluidas las subvenciones, las donaciones, los regalos en especie y los servicios en especie

Donaciones en especies – se incluyen si pueden medirse con fiabilidad

Servicios en especie – no obligatorios



Alternativa 4 - Adaptación

Adaptación a las NICSP

Guía en situación de no contraprestación

Guías específicas sobre los ingresos sin contraprestación, incluidas las subvenciones, las donaciones, los regalos en especie y los servicios en especie, con las excepciones permitidas

Donaciones en especie – sujetas a orientaciones adicionales e incluyen excepciones

Servicios en especie – sujeto a orientaciones adicionales e incluye excepciones

Comparación de ventajas



	Alternativa 1 – NIIF	Alternativa 2 – NIIF para PYMES	Alternativa 3 – NICSP	Alternative 4 – Adaptación
Técnico	<ul style="list-style-type: none"> • Similar 	<ul style="list-style-type: none"> • Similar 	<ul style="list-style-type: none"> • Guía específica para las no contraprestaciones 	<ul style="list-style-type: none"> • Guía específica para OSFL • Reconocimiento similar
Práctico	<ul style="list-style-type: none"> • Ayuda con la complejidad 	<ul style="list-style-type: none"> • Ayuda a la complejidad • Las alternativas de la NIC 20 son fáciles de aplicar 	<ul style="list-style-type: none"> • Pragmático 	<ul style="list-style-type: none"> • Pragmático
Partes interesadas	<ul style="list-style-type: none"> • Consistencia 	<ul style="list-style-type: none"> • Consistencia 	<ul style="list-style-type: none"> • Consistencia • Mayor revelación 	<ul style="list-style-type: none"> • Consistencia • Mayor revelación
Costo / beneficios				

Comparación de desventajas



	Alternativa 1 – NIIF	Alternativa 2 – NIIF para PYMES	Alternativa 3 – NICSP	Alternative 4– Adaptación
Técnico		<ul style="list-style-type: none"> • Inconsistencia para las alternativas sinno contraprestación 	<ul style="list-style-type: none"> • Inconsistente con NIIF 	<ul style="list-style-type: none"> • Inconsistene con NIIF • Posibles lagunas conceptuales
Práctico	<ul style="list-style-type: none"> • Falta de sistemas 	<ul style="list-style-type: none"> • Falta de sistemas • Capacidad para estimar el tiempo 	<ul style="list-style-type: none"> • Falta de sistemas 	
Partes interesadas	<ul style="list-style-type: none"> • Comparabilidad 	<ul style="list-style-type: none"> • Comparabilidad y transparencia 	<ul style="list-style-type: none"> • Comparabilidad 	<ul style="list-style-type: none"> • Falta de transparencia
Costo / beneficio	<ul style="list-style-type: none"> • Reconocer todas las donaciones puede ser costoso 	<ul style="list-style-type: none"> • Reconocer todas las donaciones puede ser costoso 	<ul style="list-style-type: none"> • Reconocer todas las donaciones puede ser costoso 	



Próximos pasos – Preguntas de consulta

¿Está de acuerdo con la descripción del problema?

¿Está de acuerdo en que la lista de tratamientos alternativos es detallada?

¿Está de acuerdo con las ventajas y desventajas de cada alternativa?

¿Qué alternativa prefiere?

¿Cree que debería haber excepciones al reconocimiento y la valoración de las donaciones en especie y los servicios en especie?

¿Existen consideraciones prácticas, por ejemplo, fiscales o de auditoría?

Sondeo de Preguntas y Respuestas



P&R

Para su respuesta a la consulta

¿Tiene alguna pregunta o comentario sobre las alternativas?

Piense si ser pragmático plantea otros problemas.

¿Tiene alguna alternativa preferida en la encuesta y cuáles son las razones de esta preferencia?

Piense en la capacidad para implementar su alternativa preferida

Piensa en qué ventajas marcarán la mayor diferencia

Guía existente - Inventario

Medición	NIC 2	NIIF para PYMES	NICSP 12
Inicial – comprado/producido	Costo	Costo	Costo
Inicial – donado	Valor razonable*	Valor razonable*	Valor razonable
Excepciones	-	-	Trabajos en curso de servicios que se prestan a título gratuito o nominal
Posterior - mantenido para la venta (operaciones de intercambio)	Menor entre el costo y el precio de venta (menos los costos de finalización)	Menor entre el costo y el precio de venta (menos los costos de finalización)	Menor entre el costo y el precio de venta (menos los costos de finalización)
Posterior - uso o distribución (no intercambio)	-	-	El menor de los costos o el costo de reemplazo
Fórmulas de costos permitidas	PEPS o promedio ponderado	PEPS o promedio ponderado	PEPS o promedio ponderado



Alternativa 1 – NIIF o NIIF para PYMES

Medición

- Menor de costo o valor realizable neto

Inventario
donado

- Sin disposiciones específicas

Guía
adicional

- Provisiones generales
- Inventario mantenido para uso o distribución
- Materialidad

Alternativa 2 - NICSP

Medición

- Menor de costo o costo de reemplazo actual

Inventario
donado

- Sin disposiciones específicas

Gastos de
Permisos

- Trabajo en progreso donde se proporciona sin costo o nominal

Guía
adicional

- Provisiones generales
- Materialidad

Alternativa 3 – Adaptación



Medición

- Coste ajustado por la pérdida del potencial de servicio

Divulgación

- Cálculo del potencial de pérdida de servicio

Gastos de Permisos

- Trabajos en curso cuando se proporcionan sin costo o con un costo nominal

Guía adicional

- Disposiciones generales
- Materialidad

Comparación de ventajas

	Alternativa 2 – NIIF o NIIF para PYMES	Alternativa 2 - NICSP	Alternativa 3 - Adaptación
Técnico	<ul style="list-style-type: none"> Seguir NIIF, y NIIF para PYMES 	<ul style="list-style-type: none"> Seguir NICSP Valoración más adecuada 	
Práctico	<ul style="list-style-type: none"> Ayuda a la complejidad 	<ul style="list-style-type: none"> Ayuda a la complejidad 	<ul style="list-style-type: none"> Más fácil para determinar la valoración
Partes interesadas		<ul style="list-style-type: none"> Consistencia 	<ul style="list-style-type: none"> Consistencia Relevante Transparente
Costo / beneficio	<ul style="list-style-type: none"> La guía reduce los costos 	<ul style="list-style-type: none"> La guía ayuda con los enfoques 	<ul style="list-style-type: none"> La guía ayuda con los enfoques

Comparación de desventajas

	Alternativa 1	Alternativa 2	Alternativa 3
Técnico		<ul style="list-style-type: none"> • Inconsistente con las NIIF y las NIIF para las PYMES 	<ul style="list-style-type: none"> • Inconsistente con los marcos internacionales
Práctico	<ul style="list-style-type: none"> • Materialidad difícil de determinar 	<ul style="list-style-type: none"> • Dificultad para valorar el inventario donado 	<ul style="list-style-type: none"> • Potencial de servicio difícil de determinar
Partes interesadas	<ul style="list-style-type: none"> • Falta de transparencia 	<ul style="list-style-type: none"> • Inconsistencia • Impacto de la transparencia 	<ul style="list-style-type: none"> • Inconsistencia • Falta de transparencia
Costo / beneficio	<ul style="list-style-type: none"> • Costo de medición de determinadas existencias 		



Próximos pasos – Preguntas de consulta

- ¿Estás de acuerdo con la descripción del problema?
- ¿Está de acuerdo en que la lista de tratamientos alternativos es detallada?
- ¿Está de acuerdo con las ventajas y desventajas de cada alternativa?
- ¿Qué alternativa prefiere?



Preguntas y respuestas

P&R

¿Tiene alguna pregunta o comentario de las alternativas?

¿Tiene algún pensamiento de la alternativa preferida en la encuesta y cuáles son las razones de esta preferencia?

Para su respuesta a la consulta

Piensa si ser pragmático plantea otros problemas

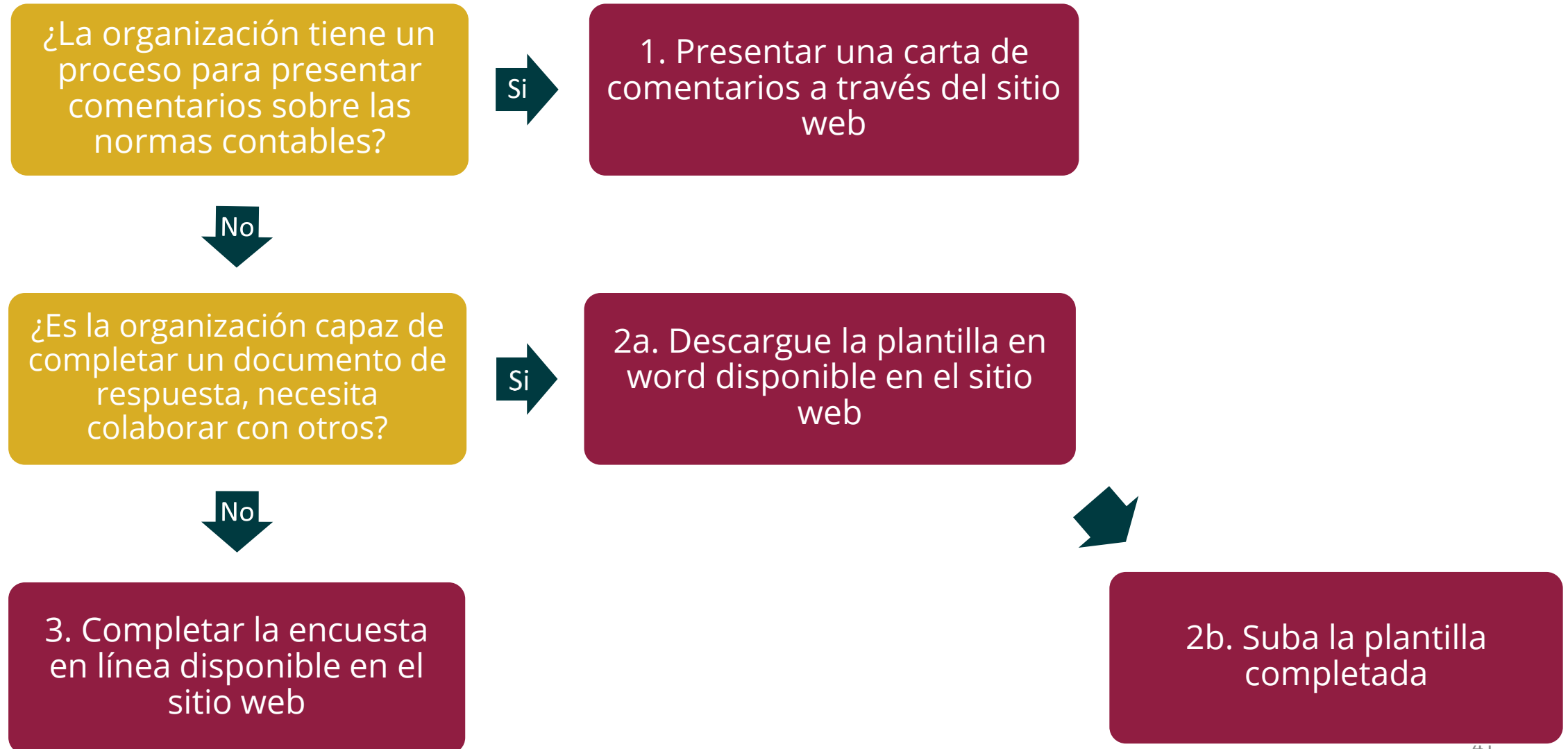
Piense en la capacidad de aplicar su alternativa preferida

Piensa en qué ventajas marcarán la mayor diferencia

Próximos pasos: ¡responda, por favor!

- Respuestas sobre la Parte 2 antes del 24 de septiembre de 2021
- Acceda y envíe a través de www.ifr4npo.org

3 formas de presentar una respuesta



Una palabra en la nube

¿Cuál es tu experiencia en una palabra?

Vaya a www.menti.com

Introduzca el código xxxxxx

Calendario del proyecto de exposición

	2021				2022				2023	
	Q1	Q2	Q3	Q4	Q1	Q2	Q3	Q4	Q1	Q2
Recaudación de fondos										
Divulgación del documento de consulta										
Análisis de las respuestas										
Desarrollo de un borrador de la guía										
Divulgación del proyecto de la guía										
Lanzamiento del proyecto de la guía										

Mantengase conectado



Suscribirse a los boletines de
noticias

Únase al foro en línea

Linkedin y Twitter